



**UNE FAMILLE QUI S'AIME,
C'EST ÇA QUI COMPTE!**

13 AU 20 MAI 2018
Semaine québécoise
des familles

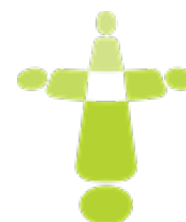


TABLE PROVINCIALE DE
PASTORALE FAMILIALE

En collaboration avec





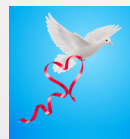
Devine le service qui me ferait plaisir ?



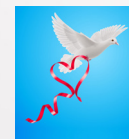
Je me sens aimé(e) par toi quand...



Aujourd'hui, je reconnais une qualité en toi...



J'aimerais faire une activité avec toi...



J'ai décidé de faire un effort pour...



Quelle émotion as-tu ressentie aujourd'hui ?

Instructions pour le dé « l'amour : à la rencontre de l'autre »

Proposer aux enfants de se construire un dé qui va aider tous les membres de la famille à se rencontrer. Voilà des occasions de dialoguer autour d'un repas ou à un autre moment de la journée pour mieux se connaître et se comprendre...
Découper le pourtour du dé et plier les pointillés.
Rabattre les bords. Coller pour former le dé.
Chacun peut lancer le dé lors d'un repas familial et devenir un « **bâisseur de relations** » dans la famille.

CE N'EST PAS FACILE DE PRIER EN FAMILLE !

Après une journée d'école, de garderie ou de travail, les enfants sont énervés et les parents sont préoccupés ou fatigués...

Cependant, la prière avant le repas peut être une occasion pour s'arrêter, respirer, se tourner vers le Seigneur, se déposer, apprécier les bienfaits de la journée, le remercier et demander la bénédiction aussi pour les personnes qui ont préparé le repas ou celles que nous avons rencontrées.

Durant la Semaine québécoise des familles, vous pouvez saisir cette occasion de prier ensemble avant le repas. Une courte prière (que vous pouvez personnaliser) vous est proposée.

Seigneur, nous voici rassemblés autour de cette table
pour partager ce repas dans l'amour.

Viens nous bénir, Seigneur.

Bénis chaque membre de notre famille (...).

Bénis nos amis (...)

et ceux et celles qui ont besoin de notre amour (...).

Bénis les moments de jeu et de travail (...).

Bénis les efforts qui nous font grandir (...).

Bénis ce repas

et ceux et celles (...) qui nous ont rendu ce service.

AMEN



TABLE PROVINCIALE DE
PASTORALE FAMILIALE

PRIÈRE UNIVERSELLE

INTRODUCTION

Jésus a dit à ses disciples qu'il enverrait l'Esprit dans le monde pour nous aider à connaître la vérité et à comprendre ce qui est juste. Que son esprit d'amour guide nos chemins de vie. Présentons-lui la diversité des familles du monde entier.

R. Seigneur, envoie ton Esprit

INTENTIONS

Seigneur, envoie ton Esprit sur l'Église afin qu'elle devienne la Famille de toutes les familles.

R. Seigneur, envoie ton Esprit

Seigneur, envoie ton Esprit sur les personnes qui travaillent dans des organismes ou des mouvements qui apportent du soutien aux couples et aux familles.

R. Seigneur, envoie ton Esprit

Seigneur, envoie ton Esprit sur les membres des familles qui souffrent à cause de tensions, de ruptures ou d'événements douloureux.

R. Seigneur, envoie ton Esprit

Seigneur, envoie ton Esprit sur notre communauté afin qu'elle soit créative et ouvre ses rassemblements aux jeunes familles.

R. Seigneur, envoie ton Esprit

PRIÈRE DE CONCLUSION

Seigneur, toi qui es Source d'amour, comble les familles de tes bienfaits, aujourd'hui et pour les siècles des siècles. Amen.



TABLE PROVINCIALE DE
PASTORALE FAMILIALE